





ЛЮДИ СОВЕТСКОГО ИСКУССТВА

Н. БУРДЕНКО
Заслуженный деятель науки
НАУКА И КРАСОТА

Шостакович



Варшавская музыкальная академия... Шостакович

Минусового уаала (Материя... Шостакович



Петров-Водкин

К. С. Петров-Водкин... Петров-Водкин

«Смерть комиссара» — одно из... Петров-Водкин

быть большим мастером, надо... Петров-Водкин

А. САМОХВАЛОВ

Р Я Ж С К И Й

Московские старожилы хорошо... Р Я Ж С К И Й

Смы этого швейцара и есть тот... Р Я Ж С К И Й

Вся его напряженная... Р Я Ж С К И Й



ИГОРЬ ГРАБАРЬ

П л а с т о в

Только товарищи... П л а с т о в

творчество художника в своей... П л а с т о в

ра в передаче рефлексов на лица... П л а с т о в

А. АНДРЕЕВ

О р л о в



Когда смотришь... О р л о в

и подумает в том, что у «кооператора»... О р л о в

во знакомом, что-то отшатнулось... О р л о в

тепнина, которая помогла бы... О р л о в

его фразу, каждую реплику, каждую... О р л о в

Ф. БЛЕХЕР

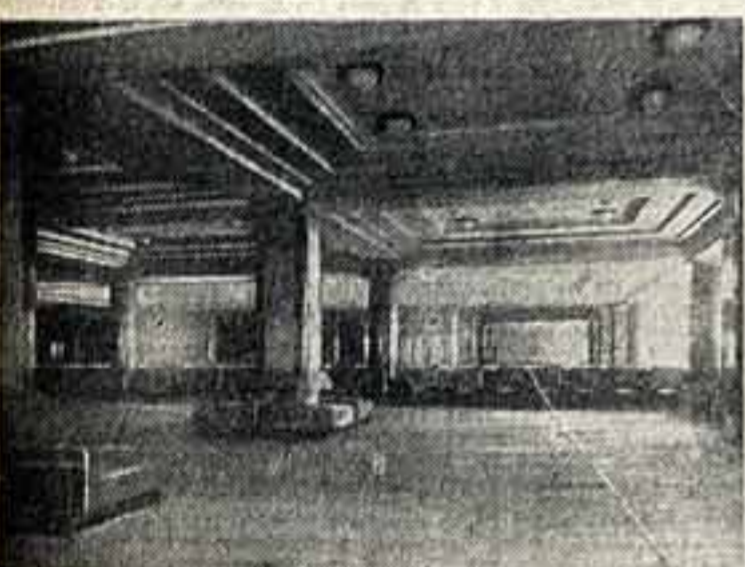
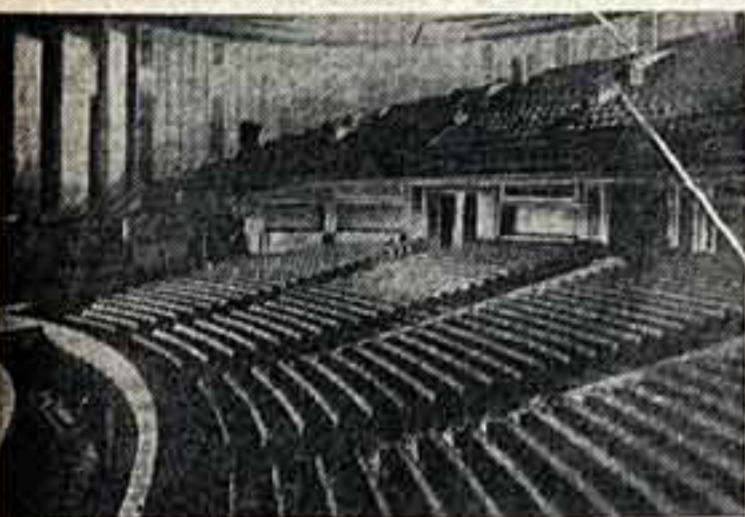
Зав. кафедрой дошкальной педагогики Высшего коммунистического института педагогики

ВЕЛИЧИЕ ПРАВДЫ

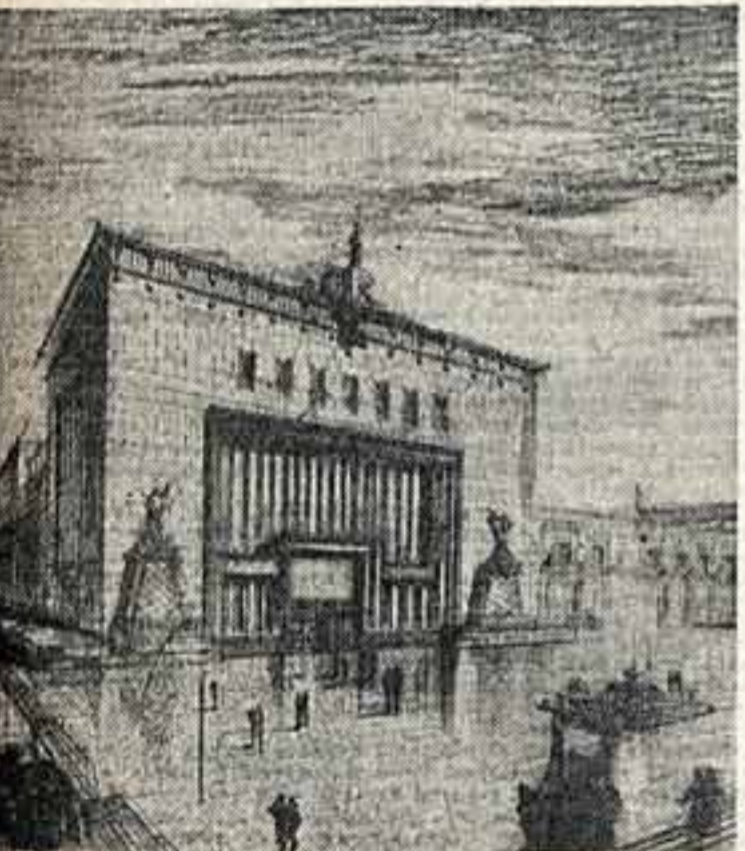
Я рывовой потребности искусства... ВЕЛИЧИЕ ПРАВДЫ

И. СЕЛВИНСКИЙ

ДВОРЦЫ СОЦИАЛИСТИЧЕСКОЙ КУЛЬТУРЫ



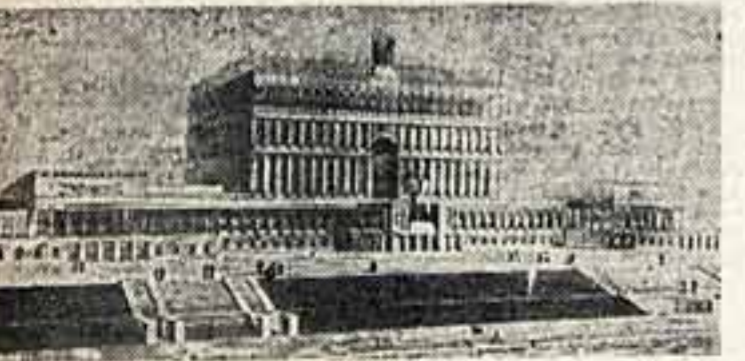
Новый ростовский театр; детали фасада (скульптор Корольков), артельный зал, парковые фойе



Театр в Сталинске; арх. Уманский



Дом культуры в Петрозаводске; клубный корпус



В ближайшее время Архангельск обогатится новым величественным зданием Дворца культуры. У самого устья Северной Двины, где ширина реки достигает 6 километров, на берегу будет расположено это здание, проект которого составлен в архитектурно-проектной мастерской № 4 Моссовета архитекторами А. Капустиним и В. Мусатовым. Проект здания задуман авторами как памятник провинции т. Сталина в царской ссылке в Северном крае. Во дворце будет сооружен театр на 1000 человек, большой фемпультурный кабинет с библиотекой для плавания, большой историко-географический музей и клуб. Снаружи здания будет украшено групповым скульптурным портретом героя Советского союза (на самом верху) и героя Севера (в нишах по фойе).

Ростовский театр

Ростов любит свой новый театр. Это здание вы чувствуете на каждом шагу. Молодежь с увлечением рассуждает о строении здания. Удальцы-бал-комсомольцы, строящие это замечательное театральное здание. Старые рабочие, участвовавшие в строительстве, вспоминают о первых спектаклях в новом театре. Они говорят, как и центр города в деревенском быту, так и в театральном здании. Молодежь и студенты интеллигентной молодежи и студенты интеллигентной молодежи.

Как же это здание? Какие размеры и убогий кажется старый ростовский театр. Как примитивно устроена его сцена. Как душно в его малых фойе и узких коридорах. Новый театр поражаёт своими размерами, богатством отделки, технической оснащённостью. Это действительно величественный памятник советскому искусству.

Интерьеры, помещения, Ростова, оставшиеся самые лучшие от старого театра. В совете здания они отмечают, что в европейских столицах много больших театров, но ни одно из них не располагает такими удобствами помещения для актёров, такими фойе и прекрасно оборудованными парковыми помещениями.

Однако удобства ростовского театра не только в этом. В новом театре нет «райда», нет «галереи». Зритель первые и последние ряды партера и балкона пользуется одинаковыми удобствами. Все зрители имеют доступ к сцене. Места в зрительном зале расположены так, что во самых отдалённых уголках балкона зритель имеет все возможности на сцене.

Больше всего в новом театре поражают сцена и помещения для актёров. Сначала спорил важный вопрос о характере сцены. Опираясь на опыт лучших театров Европы, другие же выступили за классику. Однако большинство консультантов считало, что театр обязан сохранять близость сцене. Победил последний вариант. Сцена ростовского театра имеет хорошо развитый прощупку, большие карманы, два предельных края и интеллигентную архитектуру. Над сценой спускается люк на повороте в повороте люка. Это всё больше приближает актёра к зрителю.

Все устройства сцены механизировано. Проводящиеся круги привозят в движение 60 моторов. Во время репетиции на сцене работают 12 моторов. В спектакле их количество увеличивается до 24. Это всё больше приближает актёра к зрителю.

В Ижевске спектакли «Арестанты» открыл ростовский государственный русский драматический театр. В спектакле участвовали актёры ростовского театра «Шестеро любимых» и «Памела Джиро».

В колхозах Чувашии в Башкирии организована парадная модельный театр, который будет обслуживать чувашские районы Башкирской АССР и Куйбышевский край. В репертуаре театра пьесы П. Осипова, А. Агаша, М. Марьяна и др.

Галерея стахановцев Заводской клуб им. Ленина в М. Санде (Урал) открывает галерею художественных портретов стахановцев. Высота портретов 1,5 метра. Художники изображали лучших людей завода стахановцев Зайцева, Пугачева, Михайлова, Погодина и др.

Музыкальная школа на Алтае В 1935 году открыта новая детская музыкальная школа в Свердловске, в Серпуховке, Клину, Ульяновске, Дмитрове, Лыскове, Молодеже (Свердловской области) и Ногинске. Первая колхозная музыкальная школа организована в Воронежской области в селе Новоивановском Березовского района при образованной сельской школе. Приемные испытания держали 300 колхозных ребят, из них принято 60 наиболее одаренных. В школе начались уже занятия на фортепиано и оркестровом отделе. Незадолго открылась детская музыкальная школа в Оврот-Туре на Алтае (Овротская автономная область).

Командующий ОКДВА т. В. Блюхер прислал на имя театра следующую телеграмму: «Рад, что один из лучших московских театров, коллектив «Московский рабочий художественный театр» — в полном составе едет в части ОКДВА, вступаю там самым в ряды культурных бойцов армии. Не сомневаюсь, что то доверие, которое оказано театру московским организаци-

онными органами на специальных поездках, будет полностью вознагражден благодарными зрителями. Желаю вам успехов в творчестве. С. Родина». В Ростове в Совете установили тройной регулятор света, позволяющий освещать самые сложные и эффективные световые комбинации. Свет подается на сцену с помощью 150 самостоятельных секций. Каждая из них может высвечивать свет пяти различных цветов. На сцене расположены все необходимые световые балки. Башкирскому колхозному театру помогают от собственной подстанции.

Специальный противопожарный заказ выдвигает специальную планировку артельного зала и других рабочих помещений. Достаточно назвать удобства, и вы знаете, в каком театре вы будете играть. В Ростове же вы увидите для зрителей специальные удобства. Это даст возможность репертуарной смене в театре.

Большой зрительный зал в Ростове имеет 1500 мест. Это даёт возможность репертуарной смене в театре. В Ростове же вы увидите для зрителей специальные удобства. Это даст возможность репертуарной смене в театре.

Большой зрительный зал в Ростове имеет 1500 мест. Это даёт возможность репертуарной смене в театре. В Ростове же вы увидите для зрителей специальные удобства. Это даст возможность репертуарной смене в театре.

Большой зрительный зал в Ростове имеет 1500 мест. Это даёт возможность репертуарной смене в театре. В Ростове же вы увидите для зрителей специальные удобства. Это даст возможность репертуарной смене в театре.

Большой зрительный зал в Ростове имеет 1500 мест. Это даёт возможность репертуарной смене в театре. В Ростове же вы увидите для зрителей специальные удобства. Это даст возможность репертуарной смене в театре.

Большой зрительный зал в Ростове имеет 1500 мест. Это даёт возможность репертуарной смене в театре. В Ростове же вы увидите для зрителей специальные удобства. Это даст возможность репертуарной смене в театре.

Большой зрительный зал в Ростове имеет 1500 мест. Это даёт возможность репертуарной смене в театре. В Ростове же вы увидите для зрителей специальные удобства. Это даст возможность репертуарной смене в театре.

Большой зрительный зал в Ростове имеет 1500 мест. Это даёт возможность репертуарной смене в театре. В Ростове же вы увидите для зрителей специальные удобства. Это даст возможность репертуарной смене в театре.

Большой зрительный зал в Ростове имеет 1500 мест. Это даёт возможность репертуарной смене в театре. В Ростове же вы увидите для зрителей специальные удобства. Это даст возможность репертуарной смене в театре.

Большой зрительный зал в Ростове имеет 1500 мест. Это даёт возможность репертуарной смене в театре. В Ростове же вы увидите для зрителей специальные удобства. Это даст возможность репертуарной смене в театре.

ДВОРЦЫ СОЦИАЛИСТИЧЕСКОЙ КУЛЬТУРЫ



Ижевский театр для детей; фасад со стороны главного входа



Новый театр в Тифлисе на 1600 мест



Красный театр в Ленинграде; снимок с моста



Проект двухэтажного кино в Челябинске; арх. Корнфельд & Замкин

В Уфе началось строительство Дворца социалистической культуры по проекту московских архитекторов В. Назарова и М. Билибинича. Дворец сооружается на центральной площади города. Во дворце будет оборудован театр на 1000 мест, музей и институт национальной культуры. В театре строится колхозников сцены, оснащённая по последнему слову техники. Музей будет располагаться вокруг артельного зала и сцены. Вокруг дворца, представляющего собой прямоугольник, будут расположены фонтаны. Здание украсится рядом скульптурных групп и барельефов, отражающих быт народа Башкирии. Вестибюль и фойе отделаны мрамором и облицованы мозаикой. Проект внешнего и внутреннего оформления составлен при участии архитекторов Тарлева, Зеленина и художников Рыбакова и Успенева. Дворец будет построен в 1937 году.

МОСКВА—ДАЛЬНИЙ ВОСТОК

Московская рабочая художественная театральная труппа в год на Дальний Восток для обслуживания бойцов, комсомольцев и политработников ОКДВА. Накануне отъезда в клубе мастеров искусств состоялся вечер, посвященный талантливому коллективу театра. Командующий ОКДВА т. В. Блюхер прислал на имя театра следующую телеграмму: «Рад, что один из лучших московских театров, коллектив «Московский рабочий художественный театр» — в полном составе едет в части ОКДВА, вступаю там самым в ряды культурных бойцов армии. Не сомневаюсь, что то доверие, которое оказано театру московским организаци-

онными органами на специальных поездках, будет полностью вознагражден благодарными зрителями. Желаю вам успехов в творчестве. С. Родина». В Ростове в Совете установили тройной регулятор света, позволяющий освещать самые сложные и эффективные световые комбинации. Свет подается на сцену с помощью 150 самостоятельных секций. Каждая из них может высвечивать свет пяти различных цветов. На сцене расположены все необходимые световые балки. Башкирскому колхозному театру помогают от собственной подстанции.

Специальный противопожарный заказ выдвигает специальную планировку артельного зала и других рабочих помещений. Достаточно назвать удобства, и вы знаете, в каком театре вы будете играть. В Ростове же вы увидите для зрителей специальные удобства. Это даст возможность репертуарной смене в театре.

Краски—художнику

1 набор в редакцию газеты «Советское искусство» составилось по вопросам снабжения художников красками. На основании представителя Ленинградского завода красок «Лакоскоп» издан обязательство в ближайшем времени удовлетворить полностью спрос художников на красочные краски. Завод также заключает соглашение с комитетом выставки «Инструкция социализма» и «XX лет РККА» о беспрепятственном снабжении художников всеми необходимыми материалами. 2 набор состоялся заседание политбюро МОСХ совместно с представителями Ленинградского завода красок «Лакоскоп» и редакции газеты «Советское искусство».

МОСХ из обязательство открыть в городе художников на Маслово шоссе по торговле художественными материалами. Как только будет оборудовано помещение, Ленинградский завод направляет в адрес полноты ассортимент своей продукции на 150 тысяч рублей. Подробный отчет о совещании будет дан в следующем номере нашей газеты.

В Уфе началось строительство Дворца социалистической культуры по проекту московских архитекторов В. Назарова и М. Билибинича. Дворец сооружается на центральной площади города. Во дворце будет оборудован театр на 1000 мест, музей и институт национальной культуры. В театре строится колхозников сцены, оснащённая по последнему слову техники. Музей будет располагаться вокруг артельного зала и сцены. Вокруг дворца, представляющего собой прямоугольник, будут расположены фонтаны. Здание украсится рядом скульптурных групп и барельефов, отражающих быт народа Башкирии. Вестибюль и фойе отделаны мрамором и облицованы мозаикой. Проект внешнего и внутреннего оформления составлен при участии архитекторов Тарлева, Зеленина и художников Рыбакова и Успенева. Дворец будет построен в 1937 году.